

samen
beter
samen

Hoe kunnen we transitiezorg
voor onze patiënten met COPD
verbeteren?

Samen gaan we ervoor!

wit-gele kruis
LIMBURG





WIE Sylvie Vandebosch

WERK 12 jaar bij het WGK

PASSIE goede zorg leveren voor onze patiënten met een chronische problematiek

WAT als referentiespecialist zet ik mij graag in om de zorg te optimaliseren, ik zet mijn schouders met volle overtuiging onder het zorgpad COPD

samen
beter
samen

Impact chronische aandoeningen waaronder COPD

- psychisch
- fysiek
- sociaal en zelfs
- spiritueel

samen
beter
samen

Verskillende zorgprofessionals zijn betrokken bij de zorg voor deze patiënten

weinig afstemming

↳ tegenstrijdige boodschappen voor de patiënt

Gezamenlijk

een eenduidige boodschap

grotere positieve impact op de gezondheid
van de patiënt

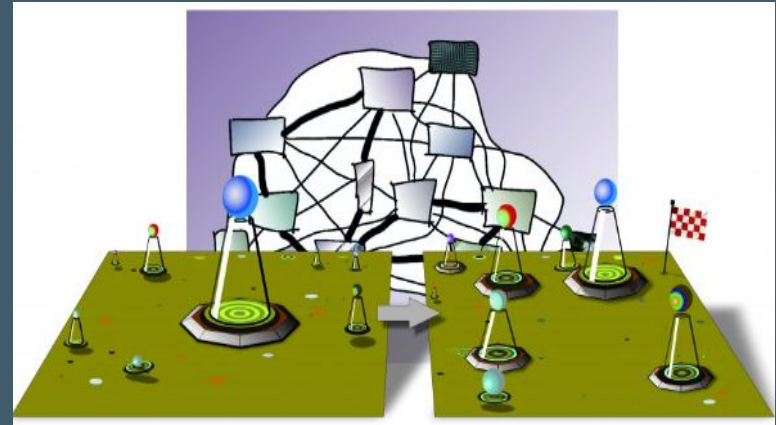
samen
beter
samen

zorg op
maat

Patiënten maken vele transitities

samen
beter
samen

- ≠ zorgverleners betrokken
- essentiële communicatie gaat verloren
- niet altijd op de hoogte zijn van gegeven behandeling of veranderingen in het zorgplan
- ↳ verhoogde heropnames in het ziekenhuis owv opstoot bij COPD
- 20% van de patiënten worden na ontslag uit het ziekenhuis binnen de maand terug heropgenomen owv een opstoot



2019

A close-up photograph of a pair of hands, palms up, holding a white paper cutout of human lungs. The cutout shows two lung lobes connected by a central bronchus. The background is a soft, out-of-focus green.

**ontstond het idee om
een zorgpad voor COPD te ontwikkelen**

2021



Provinciaal Ontwikkelings Maatschappij Limburg

samen
beter
samen



**huisartsen, ergotherapeuten, VZW COPD, kinesisten, diëtisten,
referentie verpleegkundigen WGK**



**hebben de handen in elkaar geslagen om gezamenlijk verder te
werken aan de ontwikkeling van een transmuraal zorgpad voor
COPD**



Samenwerking



UHasselt vanuit het THINK³-simulatie- en innovatielab

Snel werd duidelijk dat de grootste knelpunten liggen bij

- een tekort aan kennis
- onjuiste medicatie-inname en
- gebrekkige transmurale communicatie

Transitiezorg bij COPD

Geen luxe maar noodzaak



Auteur: Vandebosch Sylvie
Affiliaties: UHassel – Hasselt University, Faculty of Medicine and Life Sciences, Agoralaan, 3590 Diepenbeek



Achtergrond

Chronic Obstructive Pulmonary Disease (COPD)

- Is wereldwijd de derde belangrijkste doodsoorzaak.
- Bij ontslag uit het ziekenhuis na het krijgen van de diagnose COPD worden 20% van de patiënten binnen de maand heropgenomen in het ziekenhuis omwille van verergering van de klechten.
- Bij elke heropname vanwege een exacerbatie is er sprake van een algemene achteruitgang van de patiënt.

Doelstelling

Het doel van deze studie is het onderzoeken van het effect van transitie zorg op heropnames in het ziekenhuis omwille van exacerbatie bij patiënten met COPD.

Methode

3 quasi-experimentele studies.

Onderzoek	(n)	Regio	Regime	Periode
Atwood C, et al., 2002 (1)	3710	Canada	Lineaire	2017-2019
Watt S, et al., 2014 (2)	187	Kanada	Cox	2012-2014
Kripplert S, et al., 2019 (3)	1020	Versaillie USA	Logistische	2019-2019

Resultaten

Het effect van een transitiebundel op de heropnames vanwege exacerbatie < 30 dagen is niet significant in alle studies (Tabel 1).

Tabel 1: Het effect van een transitiebundel (zorgpad COPD) op de heropnames < 30 dagen

Heropnames < 30 -dagen	Transitiebundel	Controlegroep	P-waue	95% CI
Onderzoek (1)	n= 91	n= 377	.212	0.614-0.935
Onderzoek (2)	n= 11	n= 176	.961	niet gedefinieerd
Onderzoek (3)	n= 41	n= 1182	<.001	0.282-0.669
Voor alle onderzoeken geldt P < 0.05				

Het effect van een transitiebundel op de heropnames vanwege exacerbatie < 90 dagen is niet significant in alle studies (Tabel 2).

Tabel 2: Het effect van een transitiebundel (zorgpad COPD) op de heropnames < 90 dagen

Heropnames < 90 -dagen	Transitiebundel	Controlegroep	P-waue	95% CI
Onderzoek (1)	n= 257	n= 1110	.384	0.643-1.220
Onderzoek (2)	n= 21	n= 36	.580	niet gedefinieerd
Onderzoek (3)	n= 86	n= 1975	<.001	0.483-0.723
Voor alle onderzoeken geldt P < 0.05				

Conclusie

- Het bewijs voor de effectiviteit van een transitiebundel op de heropnames <30- en < 90 dagen is inconsistent.
- Transitiebundels (zorgpad COPD) worden niet altijd naar behoren uitgevoerd door de zorgprofessionals (Atwood et al.)
- Dit kan de wisselende resultaten verklaren.

Vanuit dit onderzoek blijkt een verder onderzoek naar confounders onmisbaar om de transitiezorg te verbeteren.

Dankwoord

Deze studie is gerealiseerd onder begeleiding van de UHassel – Hasselt University en het THINK⁴ simulation & innovatielab UHassel



1. Atwood C, Boudreau P, Gaudin D, Kwon G, et al., 2002. The effect of a transitional care program on hospital readmissions in patients with heart failure. *Journal of the American Medical Association*. 288(12):1511-1517. doi:10.1001/archfam.13.4.200. <https://doi.org/10.1001/archfam.13.4.200>

2. Watt S, et al., 2014. The effect of a transitional care program on hospital readmissions in patients with heart failure. *Journal of the American Medical Association*. 311(12):1511-1517. doi:10.1001/archfam.13.4.200. <https://doi.org/10.1001/archfam.13.4.200>

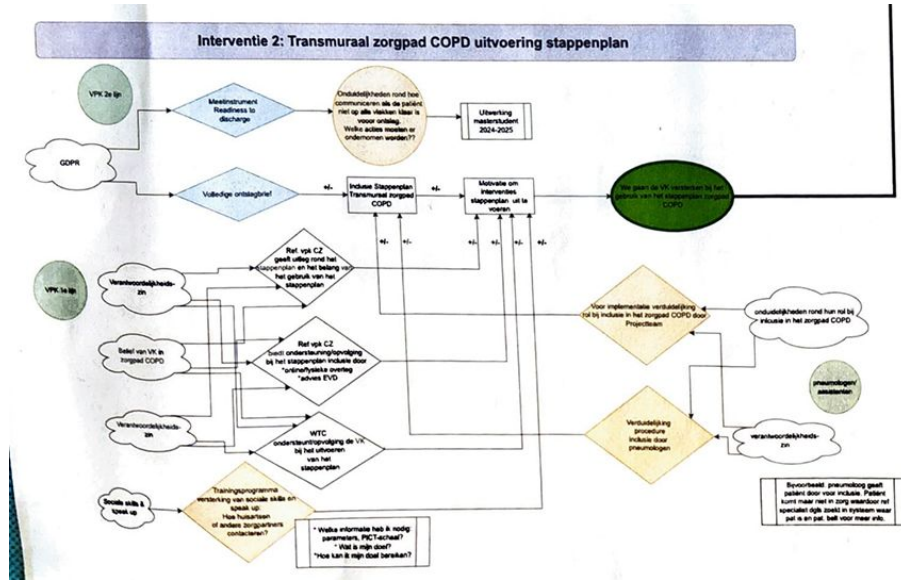
3. Kripplert S, et al., 2019. The effect of a transitional care program on hospital readmissions in patients with heart failure. *Journal of the American Medical Association*. 321(12):1511-1517. doi:10.1001/archfam.13.4.200. <https://doi.org/10.1001/archfam.13.4.200>



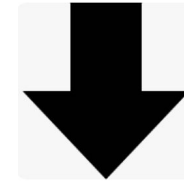
Met gepaste trots

komen wij zo tot het transmurale zorgpad COPD.

Transmuraal zorgpad COPD

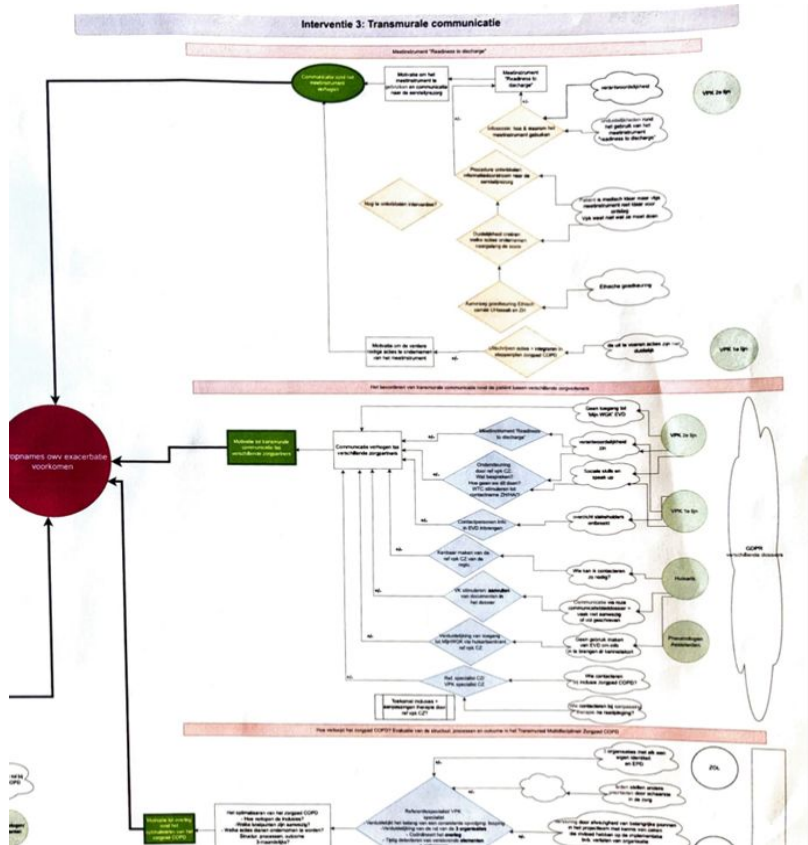


Transmuraal Zorgpad COPD



Stappenplan

Transmurale communicatie



- Transitiezorg: Ontwikkeling van een meetinstrument 'Readiness to discharge'
- Bevorderen van communicatie tussen de verschillende zorgpartners
- In consortium: Hoe verloopt het zorgpad COPD?

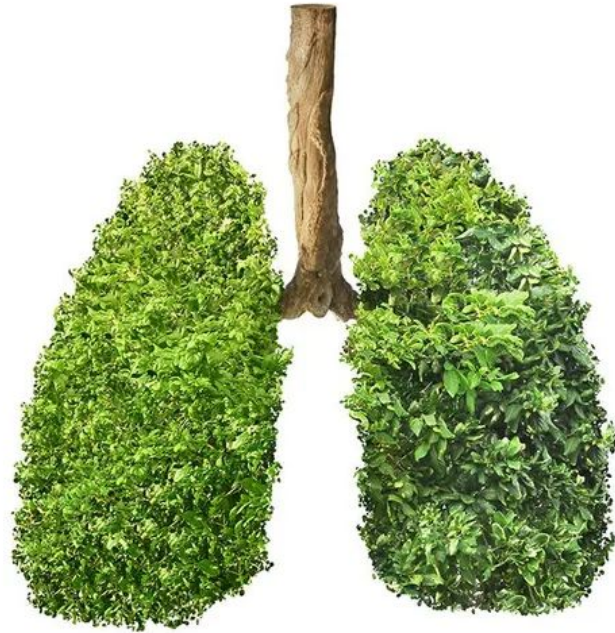
**Dit zorgpad is ontworpen met bijzondere
aandacht voor de noden van de patiënt en de
verbetering van de transmurale communicatie
tussen zorgverleners**

We erkennen dat het zorgpad nog in ontwikkeling is en dat
regelmatige evaluaties noodzakelijk zijn om de zorg voortdurend te
kunnen optimaliseren

**Dit symposium is
de eerste stap om kennis te verhogen en
te netwerken.**

**We zien dit als een start en willen dit de volgende
jaren verder blijven doen**





WGK helpt je om op een comfortabele manier langer thuis te blijven wonen