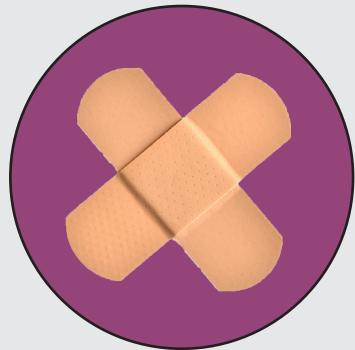


# 14

## etiquette regels

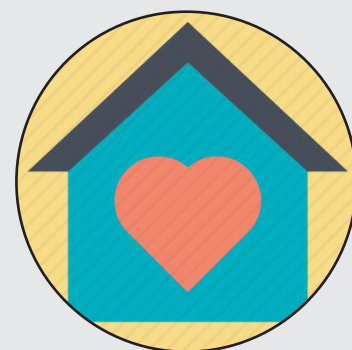
die iedereen moet naleven

Denk steeds aan de veiligheid en gezondheid van de patiënt.



Werk professioneel.

Pas een goede en juiste handhygiëne toe.



Ga respectvol met elkaar om.

Respecteer het beroepsgeheim.



Discrimineer niet.

Bescherm de privacy van anderen en volg de regels van informatieveiligheid.



Vertoon geen aanstootgevend gedrag en veroorzaak geen overlast voor anderen.

Neem geen giften of geschenken aan.



Rijd defensief in het verkeer.

Volg de gedragscode (ook op sociale media en internet).



Gebruik werktijd enkel voor werkgerelateerde zaken.

Wees niet onder invloed van alcohol of drugs tijdens de werktijd.



Rook niet op de werkplek.

### Gedragscode

Patiënten moeten erop kunnen vertrouwen dat de geleverde zorg uniform, veilig en kwaliteitsvol is. Bovendien moeten de medewerkers de afspraken en regels kennen zodat ze doeltreffend en in harmonie kunnen samenwerken. We hebben daarom een gedragscode opgesteld die elke medewerker moet volgen. Zo staan we allen als één blok achter dezelfde missie, normen en waarden. Evident, vind je niet? De uitgebreide gedragscode vind je op Kruispunt.