

A close-up photograph of a woman with dark hair tied back, wearing a white lab coat over a patterned top. She is smiling and looking down at a device with yellow and black bars, possibly a patient identification system. The background is blurred, showing what appears to be a clinical setting.

mijn WVGK

Elektronische
gegevensdeling
met artsen

wit-gele kruis

OOST-VLAANDEREN



mijn WGK

Om de intensieve samenwerking tussen thuisverpleegkundigen en artsen bijkomend te ondersteunen, ontwikkelde Wit-Gele Kruis de online applicatie mijnWGK. *mijnWGK* refereert naar 'mijn Wit-Gele Kruis'. Door onze verpleegkundige gegevens met u als behandelende arts te delen kunnen we samen een nog betere zorg voor onze patiënten garanderen.

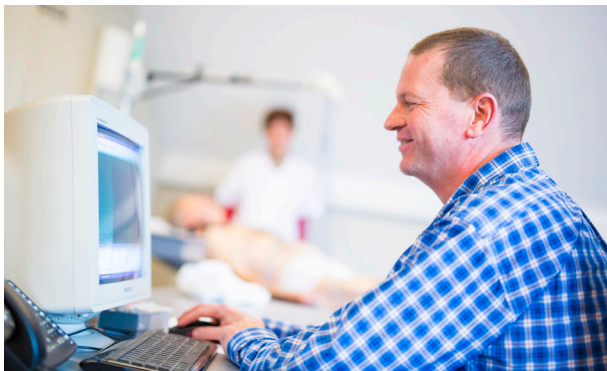
Wat is *mijnWGK*?

mijnWGK is een beveiligd online platform dat u als behandelende arts inzage biedt in het elektronisch verpleegdossier van de patiënten die in zorg zijn bij Wit-Gele Kruis en die hun toestemming hebben gegeven om hun zorggegevens te delen.

U surft naar mijnWGK via één muisklik vanuit uw huisartsenpakket (Medidoc, Health One, Windoc, CareConnect) of via onze website www.witgelekruis.be/mijnWGK.

De zorggegevens van de patiënten, die onze thuisverpleegkundigen via hun tablet nauwgezet

bijhouden in het elektronisch verpleegdossier, kunt u voortaan direct inkijken. U heeft inzage in de meest accurate zorginformatie van uw patiënt.



Welke gegevens vindt u in *mijnWGK* terug?

Via *mijnWGK* vindt u de volgende informatie uit het verpleegkundig dossier van uw patiënt terug:

- huidige verpleegkundige zorgen en zorggeschiedenis
- verpleegkundige observaties
- profielinformatie (afhankelijkheidsscores)
- parameters door de thuisverpleegkundigen gemeten: glycemie, bloeddruk, pijn, temperatuur, lichaamsgewicht ...
- documenten zoals diabeteseducatieverslag, wondzorgverslag, dementie-attest, palliatief attest, kennisgeving specifiek verpleegkundige verstrekking ...
- info uit zorg: opname ziekenhuis, vakantie, kortverblijf, opname woonzorgcentrum ...

- uitgebreide contactgegevens van de patiënt en diens contactpersonen
- contactinformatie Wit-Gele Kruis
- contactgegevens externe hulpverleners

100% beveiligd

*mijn*WGK is een zeer sterk beveiligd online platform waardoor de privacy optimaal gegarandeerd wordt. Hierbij worden de diensten van eHealth gebruikt:

- login met eHealthcertificaat + eID en pincode
- controle hoedanigheid arts
- controle geïnformeerde toestemming van de patiënt voor het delen van zijn gezondheidsgegevens
- controle therapeutische relatie tussen arts en patiënt.

Voordelen van *mijn*WGK

- **Up-to-date zorginformatie**
- **Eenvoudig en snel:** vanuit uw huisartsenpakket via één knop direct inzage in het verpleegdossier van uw patiënten die verzorgd worden door Wit-Gele Kruis

- **Accuraat:** nauwgezette opvolging van de patiënt dankzij online gegevensdeling
- **Gelijkaardige werking** als Recip-e, e-Fact, Mycarenet en Vitalink
- **Eenmalig inloggen:** login via huisartsenpakket (single sign on)

Wij stemmen graag met u af

Wit-Gele Kruis streeft steeds naar een nauwe samenwerking met zijn diverse zorgpartners. Daarom stemmen we graag met u af.

- Heeft u **specifieke vragen over de verpleegkundige zorgen, parameters of observaties bij een patiënt**, aarzel dan niet om ons te contacteren.
Via het tabblad 'contactgegevens WGK' in de applicatie *mijnWGK* vindt u de juiste contactgegevens.
- Heeft u **vragen of feedback over de werking van mijnWGK**, dan kunt u in de applicatie via het menu > feedback onmiddellijk reageren. Daarnaast kan u ook mailen naar zorgcentrale@wgkovi.be of bellen (tijdens de kantooruren) naar 09-265 75 75.

Toegang voor de patiënt

Ook de patiënt krijgt natuurlijk inzage in zijn verpleegdossier, dit via www.witgelekruis.be/mijnWGK. Op die manier blijven we de zelfzorg door de patiënt stimuleren.

Wit-Gele Kruis Oost-Vlaanderen
Jenny Tanghestraat 2
9050 Gent (Ledeberg)
T. 09-265 75 75
zorgcentrale@wgkowl.be

www.witgelekruis.be

Volg ons op:    

Deze folder is een uitgave van Wit-Gele Kruis Oost-Vlaanderen vzw.
V.U.: Katlyn Colman - Wit-Gele Kruis Oost-Vlaanderen,
Jenny Tanghestraat 2, 9050 Gent (Ledeberg) / september 2017